



Apromé®

ALIMENTI APROTEICI



IL GUSTO
PER **omé**

CATALOGO
MAGGIO 2024

Eurospital
SPECIAL NUTRITION



IL GUSTO PER *me*

Apromé, **nuova linea di alimenti a proteici di Eurospital**, risponde alle esigenze di benessere dei pazienti e nasce da un'attenta analisi di mercato in collaborazione con associazioni di pazienti, dietisti, nefrologi e farmacisti.

Apromé con il suo assortimento completo e specificamente formulato accompagna in ogni momento della giornata chi ha l'esigenza di seguire una dieta a basso contenuto di proteine, sodio, fosforo, potassio e fenilalanina con prodotti attentamente studiati e con un'elevata qualità organolettica consentendo un'alimentazione varia e gustosa.

I prodotti Apromé sono indicati per rispondere alle esigenze nutrizionali di chi deve seguire una terapia nutrizionale ipoproteica e soffre di:

**Insufficienza Renale Cronica (IRC)
Fenilchetonuria (PKU)
Morbo di Parkinson in cura con levodopa**

I prodotti Apromé sono Alimenti a fini Medici Speciali, da utilizzare sotto controllo medico e non possono essere utilizzati come unica fonte di nutrimento. I prodotti Apromé sono Alimenti a fini Medici Speciali, da utilizzare sotto controllo medico e non possono essere utilizzati come unica fonte di nutrimento.

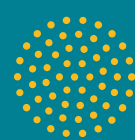


SPECIFICA FORMULAZIONE DEI PRODOTTI

I prodotti della linea Apromé sono attentamente sviluppati per **fornire ai pazienti alimenti sia buoni che nutrizionalmente bilanciati**, assicurando un basso apporto di proteine, fenilalanina e di micronutrienti come sodio, fosforo e potassio, rispondendo efficacemente a specifiche esigenze alimentari.

Inoltre nei nostri prodotti si è scelto di impiegare l'**inulina** per garantire per garantire un rilevante apporto di fibre, utile al mantenimento del benessere intestinale.

L'inulina è infatti una fibra idrosolubile che favorisce il riequilibrio della flora batterica intestinale e contribuisce alla riduzione del carico glicemico.



UNA GAMMA COMPLETA PER OGNI ESIGENZA

I prodotti sono
caratterizzati da:

- Proteine < 1 g/100g
- Sodio < 120 mg
- Fosforo < 120 mg
- Potassio < 100 mg
- Fenilalanina < 50 mg

Tutti i prodotti Apromé
sono inseriti nel Registro
Nazionale e rimborsabili
su prescrizione medica
nella maggior parte delle
regioni italiane.





🍞 PANE

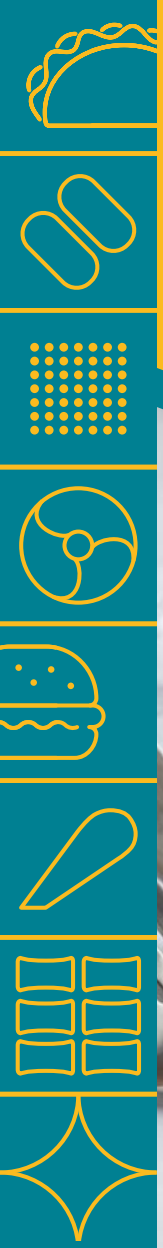
🍝 PASTA

🍞 SOSTITUTI DEL PANE

🍪 BISCOTTI E DOLCI



PANE



PANE

PANE BIANCO A FETTE



INGREDIENTI: amido di **frumento** senza glutine, acqua, amido di mais, amido di riso, olio di semi di girasole, fibra di semi di Psyllium, glucosio, lievito, umidificante: glicerolo; zucchero, sciroppo di zucchero invertito, addensante: gomma di xanthan, idrossipropilmetilcellulosa; sale. Può contenere **soia, sesamo**. Confezionato in atmosfera protettiva.

DICHIARAZIONE NUTRIZIONALE

VALORI NUTRIZIONALI MEDI PER - AVERAGE
NUTRITIONAL VALUES PER - 100g

| | |
|--|--------------------|
| Energia - Energy | 1079 kJ / 256 Kcal |
| Grassi - Fats | 3,8 g |
| di cui: acidi grassi saturi - of which: saturates | 0,43 g |
| Carboidrati - Carbohydrates | 51 g |
| di cui: zuccheri - of which: sugars | 6,0 g |
| Fibre - Fibre | 6,9 g |
| Proteine - Protein | 0,69 g |
| di cui: Fenilalanina - of which: Phenylalanine | 24 mg |
| Sale - Salt | 0,24 g |
| di cui Sodio - of which Sodium | 96 mg |
| Fosforo - Phosphorus | 20,1 mg |
| Potassio - Potassium | 51,1 mg |

PROTEINE

0,69 /100g

RICCO DI FIBRE

6,9 g / 100 g

POVERO DI

SODIO - POTASSIO - FOSFORO

FORMATO: 300g



AVVERTENZA IMPORTANTE: il prodotto deve essere usato sotto controllo medico e non può essere utilizzato come unica fonte di nutrimento.

Apomé
ALIMENTI APROTEICI



PANE

MICHETTE



CONSIGLI D'USO: Si consiglia di riscaldare il prodotto in microonde a 750W per 30 secondi per una maggiore gradevolezza.



INGREDIENTI: amido di **frumento** senza glutine, acqua, amido di mais, amido di riso, olio di semi di girasole, fibra di semi di Psyllium, glucosio, lievito, umidificante: glicerolo; zucchero, sciroppo di zucchero invertito, addensante: gomma di xanthan, idrossipropilmetilcellulosa; sale. Può contenere **soia, sesamo**. Confezionato in atmosfera protettiva.

DICHIARAZIONE NUTRIZIONALE

VALORI NUTRIZIONALI MEDI PER - AVERAGE
NUTRITIONAL VALUES PER - 100g

| | |
|--|--------------------|
| Energia - Energy | 1079 kJ / 265 kcal |
| Grassi - Fats | 3,8 g |
| di cui: acidi grassi saturi - of which: saturates | 0,43 g |
| Carboidrati - Carbohydrates | 51 g |
| di cui: zuccheri - of which: sugars | 6,0 g |
| Fibre - Fibre | 6,9 g |
| Proteine - Protein | 0,69 g |
| di cui: Fenilalanina - of which: Phenylalanine | 24 mg |
| Sale - Salt | 0,24 g |
| di cui Sodio - of which Sodium | 96 mg |
| Fosforo - Phosphorus | 51,1 mg |
| Potassio - Potassium | 20,1 mg |

PROTEINE

0,69 /100g

RICCO DI FIBRE

6,9 g / 100 g

POVERO DI

SODIO - POTASSIO - FOSFORO

FORMATO: 200g



AVVERTENZA IMPORTANTE: il prodotto deve essere usato sotto controllo medico e non può essere utilizzato come unica fonte di nutrimento.



PASTA



PASTA

SPAGHETTI



TEMPO DI
COTTURA



INGREDIENTI: Amido di mais, fecola di patate, inulina, emulsionante: mono-e digliceridi degli acidi grassi, cartamo.

Può contenere: **latte, uova, soia, lupino**, cereali conteneti **glutine**.

| DICHIARAZIONE NUTRIZIONALE | |
|---|--------------------|
| VALORI NUTRIZIONALI MEDI PER - AVERAGE NUTRITIONAL VALUES PER - 100g | |
| Energia - Energy | 1442 kJ / 340 kcal |
| Grassi - Fats | 0,7 g |
| di cui: acidi grassi saturi - of which: saturates | 0,7 g |
| Carboidrati - Carbohydrates | 79,6 g |
| di cui: zuccheri - of which: sugars | 0,3 g |
| Fibre - Fibre | 6,6 g |
| Proteine - Protein | 0,6 g |
| di cui: Fenilalanina - of which: Phenylalanine | 32,0 mg |
| Sale - Salt | 0,075 g |
| di cui Sodio - of which Sodium | 30 mg |
| Fosforo - Phosphorus | 40 mg |
| Potassio - Potassium | 30 mg |

PROTEINE

0,6 / 100g

RICCO DI FIBRE

6,6 g / 100 g

POVERO DI

SODIO - POTASSIO - FOSFORO

FORMATO: 500g



AVVERTENZA IMPORTANTE: il prodotto deve essere usato sotto controllo medico e non può essere utilizzato come unica fonte di nutrimento.

PASTA

PENNE



TEMPO DI
COTTURA



MINUTI

INGREDIENTI: Amido di mais, fecola di patate, inulina, emulsionante: mono-e digliceridi degli acidi grassi, cartamo.

Può contenere: **latte, uova, soia, lupino**, cereali conteneti **glutine**

| DICHIARAZIONE NUTRIZIONALE | |
|---|--------------------|
| VALORI NUTRIZIONALI MEDI PER - AVERAGE NUTRITIONAL VALUES PER - 100g | |
| Energia - Energy | 1442 kJ / 340 kcal |
| Grassi - Fats | 0,7 g |
| di cui: acidi grassi saturi - of which: saturates | 0,7 g |
| Carboidrati - Carbohydrates | 79,6 g |
| di cui: zuccheri - of which: sugars | 0,3 g |
| Fibre - Fibre | 6,6 g |
| Proteine - Protein | 0,6 g |
| di cui: Fenilalanina - of which: Phenylalanine | 32,0 mg |
| Sale - Salt | 0,075 g |
| di cui Sodio - of which Sodium | 30 mg |
| Fosforo - Phosphorus | 40 mg |
| Potassio - Potassium | 30 mg |

PROTEINE
0,6 / 100g

RICCO DI FIBRE
6,6 g / 100 g

POVERO DI
SODIO - POTASSIO - FOSFORO

FORMATO: 500g



AVVERTENZA IMPORTANTE: il prodotto deve essere usato sotto controllo medico e non può essere utilizzato come unica fonte di nutrimento.

Apromé
ALIMENTI APROTEICI

PASTA

FUSILLI



TEMPO DI
COTTURA



INGREDIENTI: Amido di mais, fecola di patate, inulina, emulsionante: mono-e digliceridi degli acidi grassi, cartamo.

Può contenere: **latte, uova, soia, lupino**, cereali conteneti **glutine**

| DICHIARAZIONE NUTRIZIONALE | |
|---|--------------------|
| VALORI NUTRIZIONALI MEDI PER - AVERAGE NUTRITIONAL VALUES PER - 100g | |
| Energia - Energy | 1442 kJ / 340 kcal |
| Grassi - Fats | 0,7 g |
| di cui: acidi grassi saturi - of which: saturates | 0,7 g |
| Carboidrati - Carbohydrates | 79,6 g |
| di cui: zuccheri - of which: sugars | 0,3 g |
| Fibre - Fibre | 6,6 g |
| Proteine - Protein | 0,6 g |
| di cui: Fenilalanina - of which: Phenylalanine | 32,0 mg |
| Sale - Salt | 0,075 g |
| di cui Sodio - of which Sodium | 30 mg |
| Fosforo - Phosphorus | 40 mg |
| Potassio - Potassium | 30 mg |

PROTEINE

0,6 / 100g

RICCO DI FIBRE

6,6 g / 100 g

POVERO DI

SODIO - POTASSIO - FOSFORO

FORMATO: 500g



AVVERTENZA IMPORTANTE: il prodotto deve essere usato sotto controllo medico e non può essere utilizzato come unica fonte di nutrimento.

SOSTITUTI DEL PANE



SOSTITUTI DEL PANE

PIADINA



INGREDIENTI: acqua, amido di mais, amido di tapioca, olio extravergine di oliva, olio di semi di girasole; fibre vegetali (patata, psyllium, inulina, destrine, guar, pisello, riso, lino), mix di farine senza glutine (riso integrale, grano saraceno, pisello, miglio, lino), umidificante: glicerolo; addensanti: carbossimetilcellulosa, gomma di guar, gomma di xanthan, idrossipropilmetilcellulosa; fecola di patate, emulsionante: lecitina di girasole; acidificante: acido citrico; conservante: sorbato di potassio; aroma, sale. Prodotto confezionato in atmosfera protettiva.

DICHIARAZIONE NUTRIZIONALE

| VALORI NUTRIZIONALI MEDI PER - AVERAGE NUTRITIONAL VALUES PER - 100g | PER SERVING (60g) | PER SERVING (60g) |
|--|--------------------|-------------------|
| Energia - Energy | 1178 kJ / 280 Kcal | 707 kJ / 168 Kcal |
| Grassi - Fats | 7,6 g | 4,6 g |
| di cui: acidi grassi saturi of which: saturates | 1 g | 0,6 g |
| Carboidrati - Carbohydrates | 49 g | 29,3 g |
| di cui: zuccheri - of which: sugars | 0,1 g | 0,1 g |
| Fibre - Fibre | 6,7 g | 4 g |
| Proteine - Protein | 0,7 g | 0,4 g |
| di cui: Fenilalanina - of which: Phenylalanine | 40 mg | 23,8 mg |
| Sale - Salt | 0,2 g | 0,1 g |
| di cui: Sodio - of which Sodium | 110 mg | 7 mg |
| Fosforo - Phosphorus | 53 mg | 32 mg |
| Potassio - Potassium | 89 mg | 54 mg |

PROTEINE
0,7g / 100g

RICCO DI FIBRE
6,7g / 100g

POVERO DI SODIO - POTASSIO - FOSFORO

FORMATO: 180 g (3x60g)



AVVERTENZA IMPORTANTE: il prodotto deve essere usato sotto controllo medico e non può essere utilizzato come unica fonte di nutrimento.

SOSTITUTI DEL PANE

GRISSINI



INGREDIENTI: amido di mais, amido di riso, olio di semi di girasole alto-oleico, fibra vegetale (inulina di cicoria), addensante: gomma di guar; emulsionante: lecitina di girasole, addensante: gomma di xanthan; olio extra vergine d' oliva, destrosio, sale.

| DICHIARAZIONE NUTRIZIONALE | |
|---|--------------------|
| VALORI NUTRIZIONALI MEDI PER - AVERAGE NUTRITIONAL VALUES PER - 100g | |
| Energia - Energy | 2098 KJ / 501 Kcal |
| Grassi - Fats | 24 g |
| di cui: acidi grassi saturi - of which: saturates | 2,1 g |
| Carboidrati - Carbohydrates | 69 g |
| di cui: zuccheri - of which: sugars | 0,2 g |
| Fibre - Fibre | 4,5 g |
| Proteine - Protein | 0,75 g |
| di cui: Fenilalanina - of which: Phenylalanine | 9 mg |
| Sale - Salt | 0,23 g |
| di cui Sodio - of which Sodium | 92 mg |
| Fosforo - Phosphorus | 57 mg |
| Potassio - Potassium | 20 mg |

PROTEINE
0,75g/100g

FONTE DI FIBRE
4,5g / 100g

POVERO DI
SODIO - POTASSIO - FOSFORO



AVVERTENZA IMPORTANTE: il prodotto deve essere usato sotto controllo medico e non può essere utilizzato come unica fonte di nutrimento.



SOSTITUTI DEL PANE

TOCCHETTI



INGREDIENTI: amido di mais, amido di riso, olio di semi di girasole alto-oleico, fibra vegetale (inulina di cicoria), addensante: gomma di guar; emulsionante: lecitina di girasole, addensante: gomma di xanthan; olio extra vergine d'oliva, destrosio, sale.

DICHIARAZIONE NUTRIZIONALE

VALORI NUTRIZIONALI MEDI PER - AVERAGE
NUTRITIONAL VALUES PER - 100g

| | |
|--|--------------------|
| Energia - Energy | 2098 KJ / 501 Kcal |
| Grassi - Fats | 24 g |
| di cui: acidi grassi saturi - of which: saturates | 2,1 g |
| Carboidrati - Carbohydrates | 69 g |
| di cui: zuccheri - of which: sugars | 0,2 g |
| Fibre - Fibre | 4,5 g |
| Proteine - Protein | 0,75 g |
| di cui: Fenilalanina - of which: Phenylalanine | 9 mg |
| Sale - Salt | 0,23 g |
| di cui Sodio - of which Sodium | 92 mg |
| Fosforo - Phosphorus | 57 mg |
| Potassio - Potassium | 20 mg |

PROTEINE

0,75g/100g

FONTE DI FIBRE

4,5g / 100g

POVERO DI

SODIO - POTASSIO - FOSFORO

FORMATO: 80g



AVVERTENZA IMPORTANTE: il prodotto deve essere usato sotto controllo medico e non può essere utilizzato come unica fonte di nutrimento.

SOSTITUTI DEL PANE

MIX UNIVERSALE



INGREDIENTI: amido di **frumento** deglutinato, amido di mais, zucchero, fibre di semi di Psyllium, fibre di cicoria, addensanti: gomma di guar, idrossi-propil-metilcellulosa; antiagglomerante: carbonato di calcio. Può contenere **latte, senape, frutta a guscio**.

| DICHIARAZIONE NUTRIZIONALE | |
|---|--------------------|
| VALORI NUTRIZIONALI MEDI PER - AVERAGE NUTRITIONAL VALUES PER - 100g | |
| Energia - Energy | 1486 kJ / 351 kcal |
| Grassi - Fats | 0,3 g |
| di cui: acidi grassi saturi - of which: saturates | 0,1 g |
| Carboidrati - Carbohydrates | 84 g |
| di cui: zuccheri - of which: sugars | 4,9 g |
| Fibre - Fibre | 5,6 g |
| Proteine - Protein | 0,4 g |
| di cui: Fenilalanina - of which: Phenylalanine | 0,01 mg |
| Sale - Salt | 0,03 g |
| di cui Sodio - of which Sodium | 0,01 g |
| Fosforo - Phosphorus | 23 mg |
| Potassio - Potassium | 21 mg |

PROTEINE

0,4g/100g

Fonte di Fibre

5,6g / 100g

POVERO DI

SODIO - POTASSIO - FOSFORO

FORMATO: 500g



AVVERTENZA IMPORTANTE: il prodotto deve essere usato sotto controllo medico e non può essere utilizzato come unica fonte di nutrimento.



BISCOTTI
& DOLCI



BISCOTTI & DOLCI

FROLLINI



INGREDIENTI: amido di mais, amido di tapioca, olio vegetale (palma), zucchero, maltodestrina, sciroppo di glucosio, miele, agente lievitante: carbonato acido di ammonio, addensante: pectina, emulsionante: lecitina di girasole; aroma. Può contenere: **uova, latte, cereali contenenti glutine e lupino, sesamo, senape, soia.**

| DICHIARAZIONE NUTRIZIONALE | |
|---|--------------------|
| VALORI NUTRIZIONALI MEDI PER - AVERAGE NUTRITIONAL VALUES PER - 100g | |
| Energia - Energy | 1896 kJ / 450 kcal |
| Grassi - Fats | 13 g |
| di cui: acidi grassi saturi - of which: saturates | 6,8 g |
| Carboidrati - Carbohydrates | 82 g |
| di cui: zuccheri - of which: sugars | 14 g |
| Fibre - Fibre | 0,5 g |
| Proteine - Protein | 1,0 g |
| di cui: Fenilalanina - of which: Phenylalanine | 60 mg |
| Sale - Salt | 0,1 g |
| di cui Sodio - of which Sodium | 40 mg |
| Fosforo - Phosphorus | 30,0 mg |
| Potassio - Potassium | 40,0 mg |

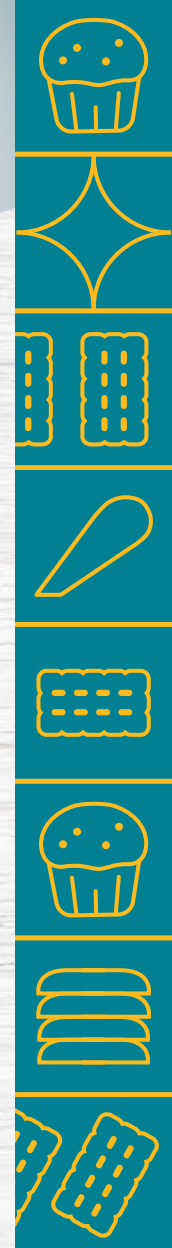
PROTEINE
1g/100g

POVERO DI
SODIO - POTASSIO - FOSFORO



AVVERTENZA IMPORTANTE: il prodotto deve essere usato sotto controllo medico e non può essere utilizzato come unica fonte di nutrimento.

Apromé
ALIMENTI APROTEICI



SPECIALE
NATALE



BISCOTTI & DOLCI

DOLCE DI NATALE CON UVETTA E CANDITI



INGREDIENTI: burro, amido di mais, acqua, scorza d'arancia candita 10,2% (scorza di arancia, sciroppo di glucosio-fruttosio, zucchero, acidificante: acido citrico, conservante: anidride solforosa come residuo), zucchero, fecola di patate, uvetta 7,7%, lievito madre (farina di riso, amido di mais, acqua, sale, Lactobacillus), emulsionante: mono e digliceridi degli acidi grassi, lievito, addensanti: gomma di xanthan, guar, umidificante: glicerolo, sale, colorante: luteina, aromi. Può contenere **uova, frutta a guscio, soia e arachidi**.

PROTEINE
0,74 g / 100 g

POVERO DI
SODIO - POTASSIO - FOSFORO

| DICHIAZIONE NUTRIZIONALE | |
|---|------------------|
| VALORI NUTRIZIONALI MEDI PER - AVERAGE NUTRITIONAL VALUES PER - 100g | |
| Energia - Energy | 1772 kJ/412 Kcal |
| Grassi - Fats | 22 g |
| di cui: acidi grassi saturi - of which: saturates | 15 g |
| Carboidrati - Carbohydrates | 52 g |
| di cui: zuccheri - of which: sugars | 16 g |
| Fibre - Fibre | 1,5 g |
| Proteine - Protein | 0,74 g |
| di cui: Fenilalanina - of which: Phenylalanine | 40 mg |
| Sale - Salt | 0,15 g |
| di cui Sodio - of which Sodium | 61,3 mg |
| Fosforo - Phosphorus | 17,9 mg |
| Potassio - Potassium | 96,6 mg |

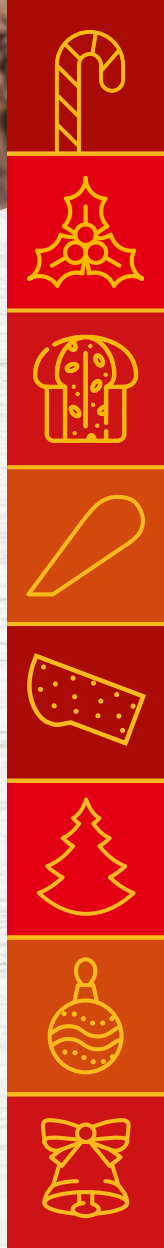


DISPONIBILE DA OTTOBRE

FORMATO: 650g



AVVERTENZA IMPORTANTE:
il prodotto deve essere usato sotto controllo medico e non può essere utilizzato come unica fonte di nutrimento.



Apromé®

ALIMENTI APROTEICI



www.aprome.it

Eurospital
SPECIAL NUTRITION

Eurospital S.p.A.
Via Flavia, 122 - 34147 Trieste (TS)
+39 040 89971 - info@eurospital.it
www.eurospital.com

n.5/2024

Materiale ad esclusivo uso interno.

