



Apromé®

ALIMENTI APROTEICI



IL GUSTO
PER **omé**

CATOLOGO
GENNAIO 2025

Eurospital
SPECIAL NUTRITION

LA MALATTIA RENALE CRONICA

Oltre 850 milioni di persone affette da MRC nel mondo

La malattia renale cronica (MRC) è una condizione clinica caratterizzata dall'alterazione delle funzioni del rene ed è classificata in 5 stadi di crescente gravità in base all'indicatore dello stato di salute della funzione renale, la Velocità di Filtrazione Glomerulare (VFG)^{1,2}.

Negli stadi iniziali, la MRC si manifesta con lievi alterazioni, per poi aggravarsi a IRC nello stadio intermedio (VFG <60 ml/min) e progredire allo stadio finale quando l'IRC può essere trattata solo con la dialisi o il trapianto di rene¹.

L'incidenza della Malattia Renale Cronica è aumentata a causa:

- dell'**invecchiamento della popolazione** e aumento della vita media che ha portato ad un numero crescente di soggetti con riduzione della funzione renale (invecchiamento del rene)
- dell'aumentata prevalenza nella popolazione di condizioni cliniche caratterizzate da un elevato **rischio di danno renale** (es. il **diabete mellito di tipo II**, la **sindrome metabolica**, l'ipertensione arteriosa, l'obesità);
- della **maggiore attenzione alla diagnosi** di tale patologia, facilitata dalla disponibilità di strumenti diagnostici semplici, affidabili e di basso costo.

1. *Malattia renale cronica*, Ministero Salute, 2020.

2. Cecchi S., Di Stante S., "Supplemented Very Low Protein Diet (svLPD) in Patients with Advanced Chronic Renal Failure: Clinical and Economic Benefits", *Nutrients* 2023 Aug; 15(16): 3568, Pubblicato online 2023 Aug 13.

3. Bianchi S., "La malattia renale cronica in Italia: i numeri, i costi e le terapie del futuro", *Sanità 24, Il sole 24 ore*, ISSN 2499-6599, 2023.



LA DIETA IPOPROTEICA:

per la gestione conservativa del paziente affetto da Insufficienza Renale Cronica

Da recenti studi si è dimostrato che la terapia dietetico-nutrizionale ipoproteica è molto efficace nella gestione conservativa del paziente affetto da Insufficienza Renale Cronica (IRC) fungendo da terapia farmacologica preventiva⁴.

Seguire una **dieta a basso contenuto proteico contribuisce al miglioramento della qualità di vita dei pazienti.**

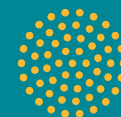
L'adozione di una dieta ipoproteica è determinante per il **rallentamento della progressione della malattia** e quindi contribuisce a **posticipare l'inizio del trattamento dialitico.**

I prodotti aproteici sono ideali per supportare gli specialisti della nutrizione nella formulazione di diete a basso contenuto di proteine e di altri micronutrienti e consentono di dare al paziente con IRC un'opportunità di dieta personalizzata, rendendo il piano dietetico maggiormente gestibile e aumentandone l'aderenza.^{2,4}

4. Cupisti I., La terapia dietetica nutrizionale nella gestione del paziente con Malattia Renale Cronica in fase avanzata per ritardare l'inizio e ridurre la frequenza della dialisi, e per il programma di trapianto pre-emptive, *G Ital Nefrol* 2017 - ISSN 1724-5990.



Aproné
ALIMENTI APROTEICI



IL GUSTO PER *me*

Mettendo a frutto decenni di esperienza grazie alla commercializzazione di prodotti **gluten-free** dedicati a chi soffre di **celiachia**, la nuova linea **Apromé** ha come obiettivo quello di rispondere alle necessità ancora insoddisfatte, o poco trattate, delle persone che soffrono di patologie legate a disfunzioni metaboliche e alla loro crescente richiesta di prodotti per un'**alimentazione specialistica** con i più alti standard qualitativi ma gustosa.

La gamma di alimenti aproteici Apromé si pone l'obiettivo di venire incontro a pazienti affetti da:

Insufficienza Renale Cronica (IRC)
Fenilchetonuria (PKU)
Morbo di Parkinson in cura con levodopa

al fine di migliorarne la vita sociale offrendo loro una variegata gamma di alimenti con una **elevata qualità organolettica**.

I prodotti della linea Apromé sono ideali per supportare gli **specialisti della nutrizione** nella formulazione di **diete** a basso contenuto di proteine e di altri micronutrienti.

Apromé risponde alle esigenze di salute dei pazienti e nasce da un'attenta analisi di mercato e confronto con associazioni di **pazienti, dietisti, nefrologi e farmacisti**.



SPECIFICA FORMULAZIONE DEI PRODOTTI

I prodotti della linea Apromé sono attentamente sviluppati per **fornire ai pazienti alimenti sia buoni che palatabili**, assicurando un basso apporto di proteine, fenilalanina e di micronutrienti come sodio, fosforo e potassio, rispondendo efficacemente a specifiche esigenze alimentari.

Inoltre nei nostri prodotti si è scelto di impiegare l'**inulina** per garantire un rilevante apporto di fibre, utile al mantenimento del benessere intestinale.

L'inulina è infatti una fibra idrosolubile che favorisce il riequilibrio della flora batterica intestinale e contribuisce alla riduzione del carico glicemico.



Apromé
ALIMENTI APROTEICI



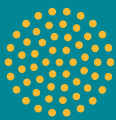
UNA GAMMA COMPLETA PER OGNI ESIGENZA

I prodotti sono caratterizzati da:

- Proteine < 1g/100g
- Sodio < 120 mg
- Fosforo < 120 mg
- Potassio < 100 mg
- Fenilalanina < 60 mg

Tutti i prodotti Apromé sono inseriti nel Registro Nazionale e rimborsabili su prescrizione medica nella maggior parte delle regioni italiane.





 PANE

 PASTA

 SOSTITUTI DEL PANE

 BISCOTTI E DOLCI



Aromé
ALIMENTI APROTEICI

PANE



PANE

PANE BIANCO A FETTE



INGREDIENTI: amido di **frumento** senza glutine, acqua, amido di mais, amido di riso, olio di semi di girasole, fibra di semi di Psyllium, glucosio, lievito, umidificante: glicerolo; zucchero, sciroppo di zucchero invertito, addensante: gomma di xanthan, idrossipropilmetilcellulosa; sale. Può contenere **soia, sesamo**. Confezionato in atmosfera protettiva.

DICHIARAZIONE NUTRIZIONALE

VALORI NUTRIZIONALI MEDI PER - 100g

Energia	1079 kJ / 256 kcal
Grassi	3,8 g
di cui: acidi grassi saturi	0,43 g
Carboidrati	51 g
di cui: zuccheri	6,0 g
Fibre	6,9 g
Proteine	0,69 g
di cui: Fenilalanina	24 mg
Sale	0,19 g
di cui Sodio	78 mg
Fosforo	20,1 mg
Potassio	51,1 mg

PROTEINE
0,69 g/100 g

RICCO DI FIBRE
6,9 g/100 g

POVERO DI SODIO - POTASSIO
FOSFORO - FENILALANINA

Codice: BA01
Formato: 300 g
Imballo: 6 pezzi



AVVERTENZA IMPORTANTE: il prodotto deve essere usato sotto controllo medico e non può essere utilizzato come unica fonte di nutrimento.

Apromé
ALIMENTI APROTEICI



PANE

MICHETTE



CONSIGLI D'USO: Si consiglia di riscaldare il prodotto in microonde a 750W per 30 secondi per una maggiore gradevolezza.



INGREDIENTI: amido di **frumento** senza glutine, acqua, amido di mais, amido di riso, olio di semi di girasole, fibra di semi di Psyllium, glucosio, lievito, umidificante: glicerolo; zucchero, sciroppo di zucchero invertito, addensante: gomma di xanthan, idrossipropilmetilcellulosa; sale. Può contenere **soia, sesamo**. Confezionato in atmosfera protettiva.

DICHIARAZIONE NUTRIZIONALE	
VALORI NUTRIZIONALI MEDI PER - 100g	
Energia	1079 kJ / 256 kcal
Grassi	3,8 g
di cui: acidi grassi saturi	0,43 g
Carboidrati	51 g
di cui: zuccheri	6,0 g
Fibre	6,9 g
Proteine	0,69 g
di cui: Fenilalanina	24 mg
Sale	0,19 g
di cui Sodio	78 mg
Fosforo	20,1 mg
Potassio	51,1 mg

PROTEINE
0,69 g/100 g

RICCO DI FIBRE
6,9 g/100 g

POVERO DI SODIO - POTASSIO
FOSFORO - FENILALANINA

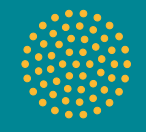
Codice: BA02
Formato: 200 g (4X50 g)
Imballo: 6 pezzi



AVVERTENZA IMPORTANTE: il prodotto deve essere usato sotto controllo medico e non può essere utilizzato come unica fonte di nutrimento.



PASTA



PASTA

SPAGHETTI



TEMPO DI
COTTURA



INGREDIENTI: Amido di mais, fecola di patate, inulina, emulsionante: mono-e digliceridi degli acidi grassi, cartamo.

Può contenere: **latte, uova, soia, lupino**, cereali contenenti **glutine**.

DICHIARAZIONE NUTRIZIONALE	
VALORI NUTRIZIONALI MEDI PER - 100g	
Energia	1446 kJ / 342 kcal
Grassi	0,7 g
di cui: acidi grassi saturi	0,7 g
Carboidrati	80 g
di cui: zuccheri	0,3 g
Fibre	6,6 g
Proteine	0,6 g
di cui: Fenilalanina	32 mg
Sale	0,08 g
di cui Sodio	30 mg
Fosforo	40 mg
Potassio	30 mg

PROTEINE
0,6 g/100 g

RICCO DI FIBRE
6,6 g/100 g

**POVERO DI SODIO - POTASSIO
FOSFORO - FENILALANINA**

Codice: PA01
Formato: 500 g
Imballo: 10 pezzi



AVVERTENZA IMPORTANTE: il prodotto deve essere usato sotto controllo medico e non può essere utilizzato come unica fonte di nutrimento.

PASTA

PENNE



TEMPO DI
COTTURA



MINUTI

INGREDIENTI: Amido di mais, fecola di patate, inulina, emulsionante: mono-e digliceridi degli acidi grassi, cartamo.

Può contenere: **latte, uova, soia, lupino**, cereali contenenti **glutine**.

DICHIARAZIONE NUTRIZIONALE	
VALORI NUTRIZIONALI MEDI PER - 100g	
Energia	1446 kJ / 342 kcal
Grassi	0,7 g
di cui: acidi grassi saturi	0,7 g
Carboidrati	80 g
di cui: zuccheri	0,3 g
Fibre	6,6 g
Proteine	0,6 g
di cui: Fenilalanina	32 mg
Sale	0,08 g
di cui Sodio	30 mg
Fosforo	40 mg
Potassio	30 mg

PROTEINE
0,6 g/100 g

RICCO DI FIBRE
6,6 g/100 g

**POVERO DI SODIO - POTASSIO
FOSFORO - FENILALANINA**

Codice: PA02
Formato: 500 g
Imballo: 9 pezzi



AVVERTENZA IMPORTANTE: il prodotto deve essere usato sotto controllo medico e non può essere utilizzato come unica fonte di nutrimento.

Apromé
ALIMENTI APROTEICI

PASTA

FUSILLI



TEMPO DI
COTTURA



MIRUTI

INGREDIENTI: Amido di mais, fecola di patate, inulina, emulsionante: mono-e digliceridi degli acidi grassi, cartamo.

Può contenere: **latte, uova, soia, lupino**, cereali contenenti **glutine**.

DICHIARAZIONE NUTRIZIONALE	
VALORI NUTRIZIONALI MEDI PER - 100g	
Energia	1446 kJ / 342 kcal
Grassi	0,7 g
di cui: acidi grassi saturi	0,7 g
Carboidrati	80 g
di cui: zuccheri	0,3 g
Fibre	6,6 g
Proteine	0,6 g
di cui: Fenilalanina	32 mg
Sale	0,08 g
di cui Sodio	30 mg
Fosforo	40 mg
Potassio	30 mg

PROTEINE
0,6 g/100 g

RICCO DI FIBRE
6,6 g/100 g

**POVERO DI SODIO - POTASSIO
FOSFORO - FENILALANINA**

Codice: PA03
Formato: 500 g
Imballo: 9 pezzi



AVVERTENZA IMPORTANTE: il prodotto deve essere usato sotto controllo medico e non può essere utilizzato come unica fonte di nutrimento.

PASTA

ANELLINI



INGREDIENTI: Amido di mais, fecola di patate, inulina, emulsionante: mono-e digliceridi degli acidi grassi, cartamo.

Può contenere: **latte, uova, soia, lupino**, cereali contenenti **glutine**.



**TEMPO DI
COTTURA**



MINUTI

DICHIARAZIONE NUTRIZIONALE	
VALORI NUTRIZIONALI MEDI PER - 100g	
Energia	1446 kJ / 342 kcal
Grassi	0,7 g
di cui: acidi grassi saturi	0,7 g
Carboidrati	80 g
di cui: zuccheri	0,3 g
Fibre	6,6 g
Proteine	0,6 g
di cui: Fenilalanina	32 mg
Sale	0,08 g
di cui Sodio	30 mg
Fosforo	40 mg
Potassio	30 mg

PROTEINE
0,6 g / 100 g

RICCO DI FIBRE
6,6 g / 100 g

**POVERO DI SODIO - POTASSIO
FOSFORO - FENILALANINA**

Codice: PA04
Formato: 500 g
Imballo: 12 pezzi



DISPONIBILI DA FEBBRAIO

AVVERTENZA IMPORTANTE: il prodotto deve essere usato sotto controllo medico e non può essere utilizzato come unica fonte di nutrimento.

Apromé
ALIMENTI APROTEICI

PASTA

GEMMINE



INGREDIENTI: Amido di mais, fecola di patate, inulina, emulsionante: mono-e digliceridi degli acidi grassi, cartamo.

Può contenere: **latte, uova, soia, lupino**, cereali contenenti **glutine**.



TEMPO DI
COTTURA



MIRUTI

DICHIARAZIONE NUTRIZIONALE	
VALORI NUTRIZIONALI MEDI PER - 100g	
Energia	1446 kJ / 342 kcal
Grassi	0,7 g
di cui: acidi grassi saturi	0,7 g
Carboidrati	80 g
di cui: zuccheri	0,3 g
Fibre	6,6 g
Proteine	0,6 g
di cui: Fenilalanina	32 mg
Sale	0,08 g
di cui Sodio	30 mg
Fosforo	40 mg
Potassio	30 mg

PROTEINE
0,6 g/100 g

RICCO DI FIBRE
6,6 g/100 g

**POVERO DI SODIO - POTASSIO
FOSFORO - FENILALANINA**

Codice: PA05
Formato: 500 g
Imballo: 12 pezzi



DISPONIBILI DA FEBBRAIO

AVVERTENZA IMPORTANTE: il prodotto deve essere usato sotto controllo medico e non può essere utilizzato come unica fonte di nutrimento.

SOSTITUTI DEL PANE



SOSTITUTI DEL PANE

PIADINA



DICHIARAZIONE NUTRIZIONALE		
VALORI NUTRIZIONALI MEDI PER - 100g	60g	
Energia	1178 kJ / 280 kcal	707 kJ / 168 kcal
Grassi	7,6 g	4,6 g
di cui: acidi grassi saturi	1 g	0,6 g
Carboidrati	49 g	29,3 g
di cui: zuccheri	0,1 g	0,1 g
Fibre - Fibre	6,7 g	4 g
Proteine - Protein	0,7 g	0,4 g
di cui: Fenilalanina	40 mg	23,8 mg
Sale - Salt	0,2 g	0,1 g
di cui Sodio	110 mg	7 mg
Fosforo	53 mg	32 mg
Potassio	89 mg	54 mg

PROTEINE
0,7 g/100 g

RICCO DI FIBRE
6,7 g/100 g

**POVERO DI SODIO - POTASSIO
FOSFORO - FENILALANINA**

Codice: SA01
Formato: 180 g (3X60 g)
Imballo: 12 pezzi



AVVERTENZA IMPORTANTE: il prodotto deve essere usato sotto controllo medico e non può essere utilizzato come unica fonte di nutrimento.

SOSTITUTI DEL PANE

GRISSINI



INGREDIENTI: amido di mais, amido di riso, olio di semi di girasole alto-oleico, fibra vegetale (inulina di cicoria), addensante: gomma di guar; emulsionante: lecitina di girasole, addensante: gomma di xanthan; olio extra vergine d'oliva, destrosio, sale.



DICHIARAZIONE NUTRIZIONALE	
VALORI NUTRIZIONALI MEDI PER - 100g	
Energia	2098 kJ / 501 kcal
Grassi	24 g
di cui: acidi grassi saturi	2,1 g
Carboidrati	69 g
di cui: zuccheri	0,2 g
Fibre	4,5 g
Proteine	0,75 g
di cui: Fenilalanina	9 mg
Sale	0,23 g
di cui Sodio	92 mg
Fosforo	57 mg
Potassio	20 mg

PROTEINE
0,75 g/100 g

FORTE FONTE DI FIBRE
4,5 g/100 g

**POVERO IN SODIO - POTASSIO
E FOSFORO - FENILALANINA**

Codice: SA02
Formato: 80 g
Imballo: 10 pezzi



AVVERTENZA IMPORTANTE: il prodotto deve essere usato sotto controllo medico e non può essere utilizzato come unica fonte di nutrimento.

Apromé
ALIMENTI APROTEICI

SOSTITUTI DEL PANE

TOCCHETTI



INGREDIENTI: amido di mais, amido di riso, olio di semi di girasole alto-oleico, fibra vegetale (inulina di cicoria), addensante: gomma di guar; emulsionante: lecitina di girasole, addensante: gomma di xanthan; olio extra vergine d'oliva, destrosio, sale.



DICHIARAZIONE NUTRIZIONALE	
VALORI NUTRIZIONALI MEDI PER - 100g	
Energia	2098 kJ / 501 kcal
Grassi	24 g
di cui: acidi grassi saturi	2,1 g
Carboidrati	69 g
di cui: zuccheri	0,2 g
Fibre	4,5 g
Proteine	0,75 g
di cui: Fenilalanina	9 mg
Sale	0,23 g
di cui Sodio	92 mg
Fosforo	57 mg
Potassio	20 mg

PROTEINE
0,75 g/100 g

FONTE DI FIBRE
4,5 g/100 g

POVERO DI SODIO - POTASSIO
FOSFORO - FENILALANINA

Codice: SA03
Formato: 80 g
Imballo: 10 pezzi



AVVERTENZA IMPORTANTE: il prodotto deve essere usato sotto controllo medico e non può essere utilizzato come unica fonte di nutrimento.

SOSTITUTI DEL PANE

MIX UNIVERSALE



INGREDIENTI: amido di **frumento** deglutinato, amido di mais, zucchero, fibre di semi di Psyllium, fibre di cicoria, addensanti: gomma di guar, idrossi-propil-metilcellulosa; antiagglomerante: carbonato di calcio. Può contenere **latte, senape, frutta a guscio.**

DICHIARAZIONE NUTRIZIONALE	
VALORI NUTRIZIONALI MEDI PER - 100g	
Energia	1486 kJ / 351 kcal
Grassi	0,31 g
di cui: acidi grassi saturi	0,1 g
Carboidrati	84 g
di cui: zuccheri	4,9 g
Fibre	5,6 g
Proteine	0,4 g
di cui: Fenilalanina	10 mg
Sale	0,03 g
di cui Sodio	0,01 mg
Fosforo	23 mg
Potassio	21 mg

PROTEINE
0,4 g/100 g

FORTE DI FIBRE
5,6 g/100 g

**POVERO DI SODIO - POTASSIO
FOSFORO - FENILALANINA**

Codice: SA04
Formato: 500 g
Imballo: 10 pezzi



AVVERTENZA IMPORTANTE: il prodotto deve essere usato sotto controllo medico e non può essere utilizzato come unica fonte di nutrimento.

Apromé
ALIMENTI APROTEICI

SOSTITUTI DEL PANE

FETTE TOSTATE



INGREDIENTI: amido di tapioca, perle di tapioca, amido di mais, sale marino, colorante: Beta-Carotene.



DISPONIBILI DA FEBBRAIO

DICHIARAZIONE NUTRIZIONALE	
VALORI NUTRIZIONALI MEDI PER - 100g	
Energia	1605 kJ / 378 kcal
Grassi	0,4 g
di cui: acidi grassi saturi	0,1 g
Carboidrati	93 g
di cui: zuccheri	0,1 g
Fibre	0,1 g
Proteine	0,6 g
di cui: Fenilalanina	10 mg
Sale	0,30 g
di cui Sodio	110 mg
Fosforo	12 mg
Potassio	18 mg

PROTEINE
0,6 g/100 g

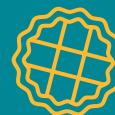
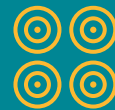
POVERO DI SODIO - POTASSIO
FOSFORO - FENILALANINA

Codice: SA05
Formato: 150 g (6x25 g)
Imballo: 10 pezzi



AVVERTENZA IMPORTANTE: il prodotto deve essere usato sotto controllo medico e non può essere utilizzato come unica fonte di nutrimento.

BISCOTTI & DOLCI



BISCOTTI E DOLCI

FROLLINI



INGREDIENTI: amido di mais, amido di tapioca, olio vegetale (palma), zucchero, maltodestrina, sciroppo di glucosio, miele, agente lievitante: carbonato acido di ammonio, addensante: pectina, emulsionante: lecitina di girasole; aroma. Può contenere: **uova, latte**, cereali contenenti **glutine** e **lupino, sesamo, senape, soia**.

DICHIARAZIONE NUTRIZIONALE	
VALORI NUTRIZIONALI MEDI PER - 100g	
Energia	1896 kJ / 450 kcal
Grassi	13 g
di cui: acidi grassi saturi	6,8 g
Carboidrati	82 g
di cui: zuccheri	14 g
Fibre	0,5 g
Proteine	1,0 g
di cui: Fenilalanina	60 mg
Sale	0,1 g
di cui Sodio	40 mg
Fosforo	30,0 mg
Potassio	40,0 mg

PROTEINE
1g/100g

POVERO DI SODIO - POTASSIO
FOSFORO - FENILALANINA

Codice: DA01
Formato: 180 g
Imballo: 12 pezzi



AVVERTENZA IMPORTANTE: il prodotto deve essere usato sotto controllo medico e non può essere utilizzato come unica fonte di nutrimento.

BISCOTTI E DOLCI

BISCO VANIGLIA



INGREDIENTI: amido di mais, edulcorante: maltitolo; grasso vegetale (karité, cocco), olio di semi di girasole, farina di mais, fibra vegetale (inulina di cicoria), addensante: gomma di xanthan; aroma di vaniglia 0,6%, fibra di canna da zucchero, emulsionante: lecitine di girasole; agente lievitante: carbonati di ammonio. Contiene edulcoranti: un consumo eccessivo può avere effetti lassativi.

DICHIARAZIONE NUTRIZIONALE

VALORI NUTRIZIONALI MEDI PER - 100g

Energia	2067 kJ / 495 kcal
Grassi	26 g
di cui: acidi grassi saturi	11 g
Carboidrati	70 g
di cui: zuccheri	1,6 g
di cui: polioli	16 g
Fibre	1,1 g
Proteine	0,6 g
di cui: Fenilalanina	25,4 mg
Sale	0,03 g
di cui Sodio	11,2 mg
Fosforo	18,3 mg
Potassio	13,7 mg

PROTEINE
0,6 g/100 g

POVERO DI SODIO - POTASSIO
FOSFORO - FENILALANINA

Codice: DA04
Formato: 120 g (2x60 g)
Imballo: 12 pezzi



AVVERTENZA IMPORTANTE: il prodotto deve essere usato sotto controllo medico e non può essere utilizzato come unica fonte di nutrimento.

Apromé
ALIMENTI APROTEICI

BISCOTTI E DOLCI

CROSTATINE ALL'ALBICOCCA



INGREDIENTI: farcitura all'albicocca 36% (sciroppo di glucosio-fruttosio, purea di albicocca 25%, saccarosio, addensante: pectina; acidificante: acido citrico; conservante: potassio sorbato; aromi), amido di **frumento** deglutinato, zucchero, grassi e oli vegetali (burro di karité, olio di girasole), amido di mais, farina di riso, tuorlo d'**uovo**, zucchero caramellizzato, addensanti: gomma di xanthan, farina di semi di carrube; fibre vegetali (inulina, barbabietola), aromi. Può contenere **lupino, latte, frutta a guscio, soia.**

DICHIARAZIONE NUTRIZIONALE

VALORI NUTRIZIONALI MEDI PER - 100g

Energia	1641 kJ / 389 kcal
Grassi	9,6 g
di cui: acidi grassi saturi	1,6 g
Carboidrati	741 g
di cui: zuccheri	37 g
Fibre	0,8 g
Proteine	0,8 g
di cui: Fenilalanina	33 mg
Sale	0,07 g
di cui Sodio	32 mg
Fosforo	37 mg
Potassio	55 mg

PROTEINE
0,8 g/100 g

POVERO DI SODIO - POTASSIO
FOSFORO - FENILALANINA

Codice: DA07
Formato: 200 g (4x50g)
Imballo: 10 pezzi



8 028169 208923

AVVERTENZA IMPORTANTE: il prodotto deve essere usato sotto controllo medico e non può essere utilizzato come unica fonte di nutrimento.

NOTE

Handwriting practice lines consisting of ten horizontal dotted lines.



Apromé®

ALIMENTI APROTEICI



aprome.it

Eurospital S.p.A.
Via Flavia , 122 - 34147 Trieste (Italy)
+39 040 89971 - info@eurospital.it
www.eurospital.com

